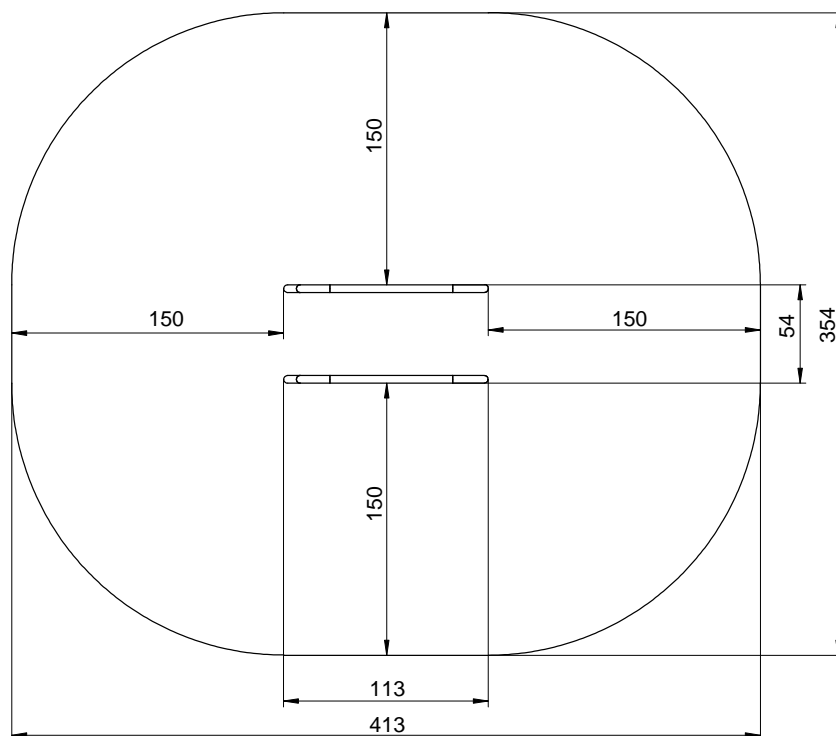
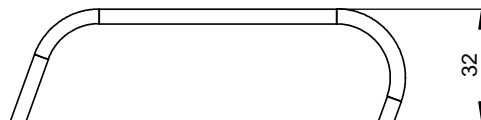




Afmetingen	113 x 54 x 32 cm
Vrije ruimte	413 x 354 cm
Valhoogte	32 cm

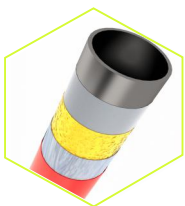


## OVERZICHT



"0"

## MATERIAALSPECIFICATIES



Stevige constructie gemaakt van zwart staal S235JR, gereinigd in het zandstraalproces. Beschermd tegen corrosie door verzinken en poedercoaten met polyester verf.

1. Zwart Staal
2. Zandstralen
3. Ijzerfosfatering
4. Zinkbasis
5. Polyester verf.