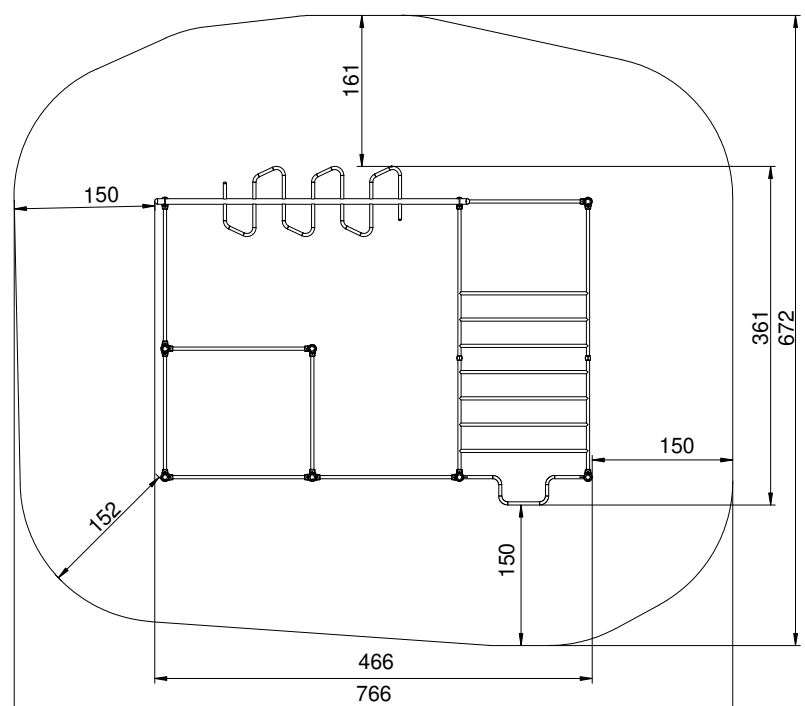
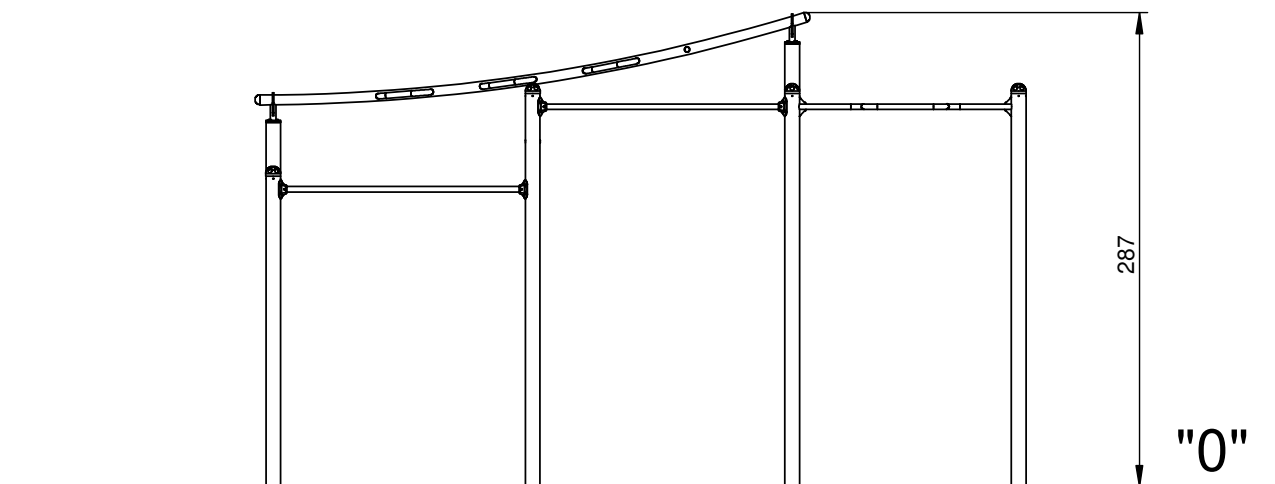


Afmetingen	466 x 361 x 287cm
Vrije ruimte	766 x 672 cm
Valhoogte	166 cm



OVERZICHT



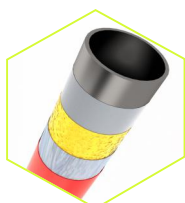
MATERIAALSPECIFICATIES



De standers worden afgewerkt met afgedoppen van zacht EPDM rubber.



Stevige constructie gemaakt van RVS (AISI 304), bestand tegen alle weersomstandigheden.



Stevige constructie gemaakt van zwart staal S235JR, gereinigd in het zandstraalproces. Beschermd tegen corrosie door verzinken en poedercoaten met polyester verf.
1. Zwart Staal 2. Zandstralen 3. Ijzerfosfatering 4. Zinkbasis 5. Polyester verf.



Alle bevestigingsmaterialen zoals schroeven, moeren en ringen zijn gemaakt van RVS.