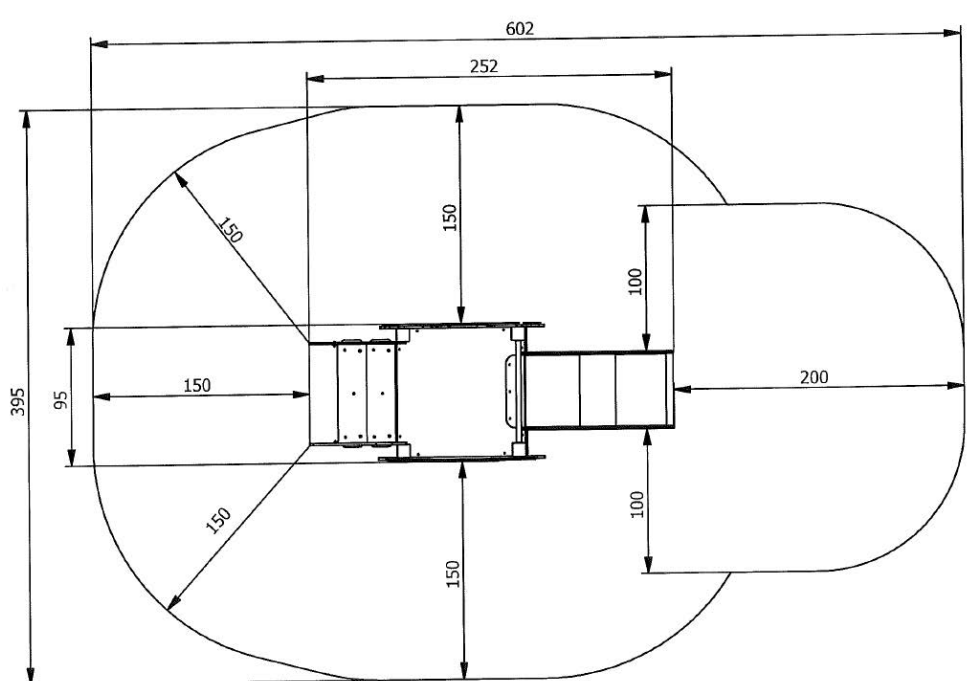
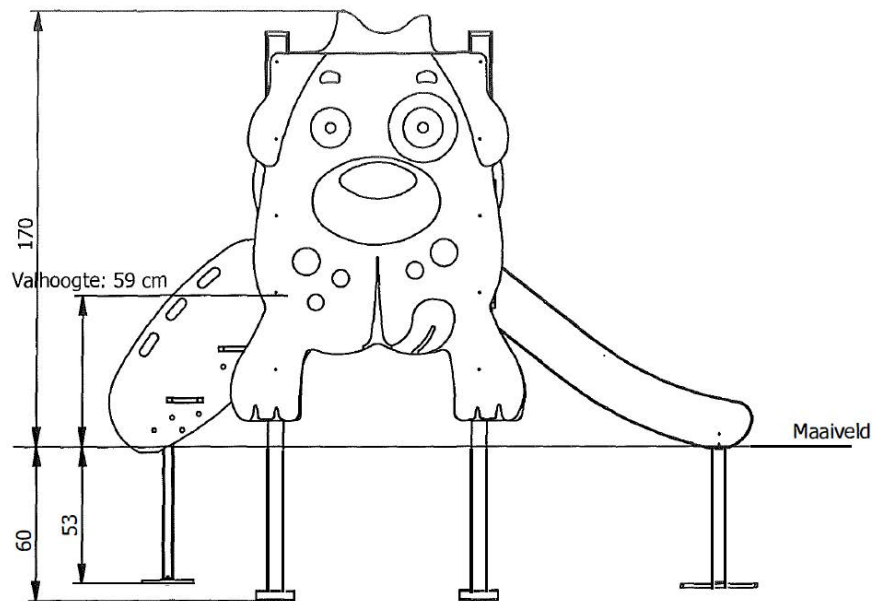


Afmetingen	95 x 252 x 170 cm
Vrije ruimte	395 x 602 cm
Valhoogte	59 cm
Voldoet aan NEN EN 1176 - 1 : 2017	Ja
Leeftijdscategorie	2 - 6



OVERZICHT



MATERIAALSPECIFICATIES



Gepoedercoate metalen voeten.



Rechte staanders van larikshout. Afm. 9 x 9 cm. Het hout wordt in lagen verlijmd met polyurethaanlijm, wat volledig waterbestendig is.



Antislip 10 mm HDPE plaat in grijze kleur. Zeer hoge weerstand tegen alle weersomstandigheden en slijtage.



Panelen van kleurrijk 15 mm HDPE polyethyleen van de hoogste kwaliteit. Volledig vocht- en UV bestendig.



Gepatenteerd systeem van verbindingstukken en klemmen gemaakt van een sterke aluminium legering.



Glijbanen gemaakt van RVS (AISI 304). Zijwanden gemaakt van HDPE 15 mm van de hoogste kwaliteit. Volledig vocht- en UV bestendig.